

**ROTHENBERGER**

pipetool technologies at work



# GLOBE

Профессиональное  
оборудование и инструмент  
для монтажа, ремонта  
и обслуживания труб





# Алмазный инструмент и оборудование RODIA

<b>Обзор техники алмазного сверления</b>	40 – 41
Характеристики алмазных сверлильных коронок	42
Сверление вручную	
Сверлильная установка с подачей воды	11
Сверление вручную и на стойке	
Установки алмазного сверления с подачей воды	45
Установки алмазного сверления RODIACUT с подачей воды и без подачи воды	44 – 49
Алмазные сверлильные коронки RODIA	
Сверлильные коронки с подачей воды для натурального камня, с напаяными сегментами	50
Сверлильные коронки Space Welding с подачей воды и без подачи воды	51 – 52
Принадлежности к технике алмазного сверления	
Вакуумный насос, вакуумные наборы	53
Принадлежности для алмазного сверления	53 – 55
Пылесосы	
Пылесосы для сбора шлама и воды	55

### Сверление вручную



	Вручную	Вручную	Вручную	Вручную / на стойке
<b>Бетон — на стойке:</b>	Ø 6 – 67 мм	Ø 10 – 132 мм	Ø 10 – 200 мм	Ø 10 – 132 мм
<b>Кирпичная кладка — на стойке:</b>	Ø 6 – 67 мм	Ø 32 – 162 мм	Ø 32 – 225 мм	Ø 10 – 152 мм
<b>Бетон — вручную:</b>	Ø 6 – 35 мм	Ø 10 – 82 мм	Ø 10 – 82 мм	Ø 10 – 82 мм
<b>Кирпичная кладка — вручную:</b>	Ø 6 – 67 мм	Ø 32 – 162 мм	Ø 32 – 162 мм	Ø 32 – 162 мм
<b>Выходная мощность:</b>	800 Вт	1.400 Вт	2.400 Вт	1.400 Вт
<b>Редуктор:</b>	2-х скоростной	2-х скоростной	3-х скоростной	2-х скоростной
<b>Частота вращения:</b>	3.600 / 6.400 об./мин.	500 / 1.050 об./мин.	600 / 1.250 / 3.200 об./мин.	500 / 1.050 об./мин.
<b>Крутящий момент:</b>	4 / 7 Н·м	55 / 27 Н·м	71 / 34 / 17 Н·м	55 / 27 Н·м
<b>Вес:</b>	3,4 кг	6,7 кг	7,2 кг	16,7 кг

Страница

43

44 – 45

44 – 45

44 – 45

### Сверильные коронки



	HIGH SPEED Plus натуральный камень*	DX-HIGH SPEED Plus*	SPEED STAR DX*
<b>Резьбовое крепление:</b>	G 1/2"	G 1/2", 1.1/4" UNC	G 1/2", 1.1/4" UNC
<b>Диаметр буровой коронки:</b>	Ø 6 – 67 мм	Ø 20 – 300 мм	Ø 10 – 500 мм
<b>Рабочая длина:</b>	до Ø 10 мм = 50 мм от Ø 12 мм = 120 мм	G 1/2", 400 мм 1.1/4" UNC, 430 мм	G 1/2", 400 мм 1.1/4" UNC, 430 мм
<b>Область применения:</b>	с подачей воды	с подачей и без подачи воды	с подачей и без подачи воды
<b>Плитка:</b>	☺☺☺	☺	☺☺
<b>Гранит:</b>	☺☺☺	☺	☺☺
<b>Мрамор:</b>	☺☺☺	☺	☺☺
<b>Клинкерный кирпич:</b>	☺☺	☺☺☺**	☺☺☺**
<b>Каменная кладка:</b>	☺	☺☺☺**	☺☺**
<b>Силикатный кирпич:</b>	☺	☺☺☺**	☺☺**
<b>Асфальт:</b>	☺☺	☺☺☺**	☺☺☺**
<b>Стяжка:</b>	☺☺	☺☺☺	☺☺
<b>Бетон:</b>	☺☺☺	☺☺☺	☺☺
<b>Сильно армированный бетон:</b>	☺☺☺	☺☺	☺☺☺

Страница

50

51

52

\* Специальные размеры и диаметры по запросу \*\* Подходит для сверления без подачи воды ☺☺☺ Идеально подходит ☺☺ Хорошо подходит ☺ Подходит

### Сверление с использованием стойки

**RODIACUT 150,  
RODIADRILL 200**



**RODIACUT 250,  
RODIADRILL 200**



**RODIACUT 250,  
RODIADRILL 500**



**RODIACUT 400 PRO,  
RODIADRILL 500**



2

	Вручную / на стойке	Вручную / на стойке	На стойке	На стойке
<b>Бетон — на стойке:</b>	Ø 10 – 152 мм	Ø 10 – 200 мм	Ø 32 – 250 мм	Ø 32 – 400* (500) мм
<b>Кирпичная кладка — на стойке:</b>	Ø 10 – 152 мм	Ø 32 – 225 мм	Ø 32 – 250 мм	Ø 32 – 400* (500) мм
<b>Бетон — вручную:</b>	Ø 10 – 82 мм	Ø 10 – 82 мм	—	—
<b>Кирпичная кладка — вручную:</b>	Ø 32 – 162 мм	Ø 32 – 250 мм	—	—
<b>Выходная мощность:</b>	2.400 Вт	2.400 Вт	3.000 Вт	3.000 Вт
<b>Редуктор:</b>	3-х скоростной	3-х скоростной	3-х скоростной	3-х скоростной
<b>Частота вращения:</b>	600 / 1.250 / 3.200 об./мин.	600 / 1.250 / 3.200 об./мин.	215 / 430 / 785 об./мин.	215 / 430 / 785 об./мин.
<b>Крутящий момент:</b>	71 / 34 / 17 Н·м	71 / 34 / 17 Н·м	185 / 107 / 55 Н·м	185 / 107 / 55 Н·м
<b>Вес:</b>	17,2 кг	25,2 кг	30,1 кг	39,8 кг
<b>Страница</b>	<b>44 – 45</b>	<b>46 – 47</b>	<b>46 – 47</b>	<b>48 – 49</b>

- Подбираем алмазные буровые установки и коронки под конкретные задачи клиентов.
- Ремонт и восстановление любых алмазных буровых коронок!

\* Диапазон сверления может быть увеличен до 500 мм при использовании дистанционной плиты.

2

### Space Welding (Спейс Велдинг)

Импульсная сварка в соответствии с передовыми технологиями соединения материалов: благодаря наличию нейтральной зоны сварки алмазный сегмент используется полностью

#### ОБЛАСТЬ ПРИМЕНЕНИЯ

Сверильные коронки для работы с подачей воды и без, изготовленные по инновационной технологии:

- Высокопроизводительные сверильные коронки DX-HIGH SPEED Plus и SPEED STAR DX изготавливаются в соответствии с передовыми технологиями соединения материалов.
- Технология сварки «Space Welding» гарантирует наилучшее использование всего алмазного сегмента без потерь, благодаря наличию нейтральной зоны.
- По сравнению со сверильными коронками, при изготовлении которых использовалась пайка или лазерная сварка, срок службы этих коронок увеличивается на 20%.

Space Welding  
и PRISMACUT



Калиброванный по диаметру корпус для точного вращения

Выход охлаждающей жидкости (воды)

Бетонный пол/стена, например, со стальной арматурой

Вырез сверильной коронкой

Вход охлаждающей жидкости

Керн

Стальная арматура

Высота алмазного сегмента 9,0 мм

PRISMACUT — помощь при сверлении

Зубцы для сверления PRISMACUT и метод соединения Space Welding (2 точки сварки)



### PRISMACUT (Призмакат)

Четыре зубца на алмажном сегменте оригинальной формы улучшают процесс сверления и в то же время обеспечивают оптимальное охлаждение водой

#### ПРЕИМУЩЕСТВА

- Особое расположение сегментов обеспечивает наилучшие размеры выреза и отличную скорость резки.
- Зубцы для сверления PRISMACUT облегчают сверление и щадят алмазный сегмент.
- PRISMACUT обеспечивает прямое охлаждение алмазных сегментов водой.
- Скорость резки материала со стальной арматурой выше на 15%.

### DX High Speed Plus (DX Хай Спид Плюс) универсальные сверильные коронки

Сверильные коронки DX High Speed Plus для сверления с подачей воды и без подачи воды для Ø 10 – 300 мм



DX-HIGH SPEED Plus универсальные сверильные коронки на стр. 51

### SPEED STAR DX (Спид Стар DX)

Сверильные коронки Speed Star DX для бурения с подачей воды и без подачи воды для Ø 10 – 500 мм



SPEED STAR DX сверильные коронки на стр. 52

### RODIADRILL Ceramic (Родиадрилл Керамик)



#### Сверильный двигатель для сверления вручную с подачей воды Ø 6 – 67 мм

Для профессионалов в области монтажа систем отопления и водоснабжения/водоотведения, плиточников, строителей, электромонтажников. Идеален для использования в местах, где требуется сверление без удара очень твёрдого материала.

#### Характеристики

##### ОБЛАСТЬ ПРИМЕНЕНИЯ

**Сверление вручную с подачей воды:** (армированного) бетона Ø 6 – 35 мм, мраморной, гранитной и керамической плитки, кирпича, пустотелого кирпича и стекла Ø 6 – 67 мм.

##### ПРЕИМУЩЕСТВА

- Для всех типовых сверильных коронок G 1/2".
- Неутомительная работа благодаря небольшому весу.
- Сверление комбинированных материалов (например, плитка + кирпич), не повреждая поверхность, лёгкая замена инструмента.
- Кнопка Aqua-Stop (Аква-Стоп) с регулир. расхода воды.
- Идеально подходит для серийного бурения отверстий благодаря внешней подаче воды.
- Система Quick Change (Квик Чейнж) обеспеч. замену сверильных коронок без использования инструмента.
- Встроенный бак 1 л для воды (достаточно для бурения 4 – 6 отверстий).

##### ТЕХНИЧЕСКИЕ ХАРАКТЕРИСТИКИ

<b>2-х скоростной редуктор:</b>	1-я скорость	2-я скорость
<b>Ном. частота вращения:</b>	3.600 об./мин.	6.400 об./мин.
<b>Рабочий диапазон, мм:</b>	25 – 67	6 – 25
<b>Напряжение:</b>	230 В	
<b>Входная/выходная мощность:</b>	1.150 Вт / 800 Вт	
<b>Потребление тока:</b>	3,6 А	
<b>Макс. глубина сверления:</b>	400 мм (в зависимости от материала)	
<b>Мин. расстояние до стены:</b>	30 мм от центра отверстия	
<b>Мин. расстояние до угла:</b>	30 мм от центра отверстия	
<b>Вес:</b>	3,4 кг	

#### Встроенный бак для воды 1 л

достаточный объём воды для сверления 4 – 6 отверстий, бак поворачивается для удобства работы в труднодоступном месте

#### Быстросменная система Quick Change

замена сверильной коронки G 1/2" без использования инструмента

#### Соединение для внешней подачи воды

идеальное решение для серийного сверления отверстий

**Набор из 11 предметов (№ FF40150):** сверильный двигатель RODIADRILL Ceramic (№ FF40150), по 1 сверильной коронке HIGH SPEED Plus Ø 6 – 8 – 10 мм (№ FF44806, FF44808, FF44810), 3 быстросменных адаптера (№ FF35751), ключ SW 24 и 27 (№ FF70024, FF70027), шестигранный рожковый гаечный ключ с крестовой рукояткой (№ 321523), чемодан ROCASE 6414 (№ 1300003336), вкладыш ROCASE (№ 1300005582).

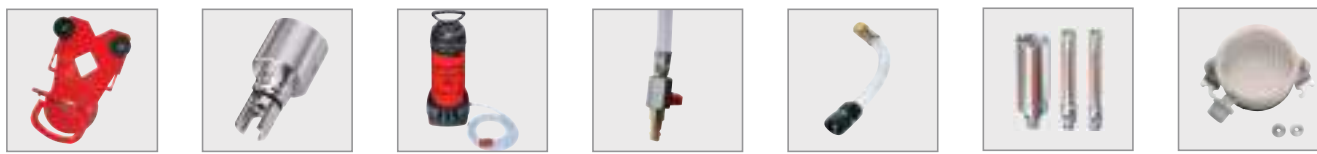


Кнопка «Aqua-Stop» — клапан давления воды с регулировкой расхода воды

подача требуемого объёма воды путем дозирования

Наименование	кг	№
Набор RODIADRILL Ceramic	3,4	FF40150

### ПРИНАДЛЕЖНОСТИ



Наименование	№	Наименование	№
Быстросменный адаптер	FF35751	Соединительный шланг для воды с «Aqua-Stop»	FF35302
Ручной насос для воды 10 л	54 FF35028	Сверильные коронки для природного камня HSP	50
Специальный шланг для подачи воды	FF35301	Водосборное кольцо, работа на стойке	54 FF35700

# RODIA® — алмазный инструмент и оборудование

## Сверление вручную и на стойке

2

### RODIACUT 150 / RODIADRILL 160

(Родиакат 150 / Родиадрилл 160)

Сверлильная стойка RODIACUT 150 с комбинированным основанием и сверлильный двигатель RODIADRILL 160 для сверления отверстий в армированном бетоне Ø 10 – 132 мм (Ø 162 мм)

#### Характеристики

##### ОБЛАСТЬ ПРИМЕНЕНИЯ

###### RODIADRILL 160

Сверление на стойке с подачей воды (армированного) бетона:	Ø 10 – 132 мм
Сверление вручную с подачей воды (армированного) бетона:	Ø 10 – 82 мм
Сверление вручную кирпичной кладки без подачи воды:	Ø 10 – 162 мм

##### ТЕХНИЧЕСКИЕ ХАРАКТЕРИСТИКИ (СТОЙКА)

###### RODIACUT 150

Ø сверления	
без водосборного кольца:	до макс. Ø 152 мм
с водосборным кольцом:	до макс. Ø 132 мм
Крепление для сверлильного двигателя:	Ø 60 мм
Д x Ш x В:	280 x 440 x 810 мм
Высота хода:	480 мм
Вес:	9,7 кг

### 3 функции в одной установке



### RODIACUT 150 / RODIADRILL 200

(Родиакат 150 / Родиадрилл 200)

Сверлильная стойка RODIACUT 150 с комбинированным основанием и сверлильный двигатель RODIADRILL 200 для сверления отверстий в армированном бетоне Ø 10 – 152 мм (Ø 162 мм)

#### Характеристики

##### ОБЛАСТЬ ПРИМЕНЕНИЯ

###### RODIADRILL 200:

Сверление на стойке с подачей воды (армированного) бетона:	Ø 10 – 152 мм
Сверление вручную с подачей воды (армированного) бетона:	Ø 10 – 82 мм
Сверление вручную кирпичной кладки без подачи воды:	Ø 10 – 162 мм

### 3 функции в одной установке





### RODIADRILL 160

(Родиадрилл 160)

Сверильный двигатель



#### ТЕХНИЧЕСКИЕ ХАРАКТЕРИСТИКИ (СВЕРЛИЛЬНЫЙ ДВИГАТЕЛЬ)

Сверильный двигатель:	RODIADRILL 160
Резьбовое крепление:	G 1/2" и 1.1/4" UNC
Вх./вых. мощность:	2.000 Вт / 1.400 Вт
Редуктор:	1-я скорость    2-я скорость
Обороты, об./мин.:	500                1.050
Вращающий момент:	55 Н·м            27 Н·м
Зажимная горловина:	Ø 60 мм



### RODIADRILL 200

(Родиадрилл 200)

Сверильный двигатель



#### ТЕХНИЧЕСКИЕ ХАРАКТЕРИСТИКИ (СВЕРЛИЛЬНЫЙ ДВИГАТЕЛЬ)

Сверильный двигатель:	RODIADRILL 200
Резьбовое крепление:	G 1/2" и 1.1/4" UNC
Вх./вых. мощность:	2.700 Вт / 2.400 Вт
Редуктор:	1-я скор.    2-я скор.    3-я скор.
Обороты, об./мин.:	600            1.250        3.200
Вращающий момент:	71 Н·м        34 Н·м        17 Н·м
Зажимная горловина:	Ø 60 мм

**Набор (№ FF34150):** сверильная стойка RODIACUT 150 (№ FF30150), сверильный двигатель RODIADRILL 160 (№ FF40165), набор инстру-та (№ FF70001), гаечный ключ SW19 DIN895 (№ FF70019N), гаечный ключ SW24 DIN894 (№ FF70024), гаечный ключ SW36 DIN894 (№ FF70036), гаечный ключ SW41 DIN894 (№ FF70041), комплект анкеров для крепления на бетоне (№ FF35120), шланг для воды + адаптер для насаживаемой муфты Gardena (№ FF35302), сверло для перфораторного бурения SDS Plus 15x160 мм (№ 111429), медное кольцо 1.1/4" (№ FF35190), инструкция по эксплуатации к сверильной стойке RODIACUT 150 – 250 (№ 1300002467), инструкция по эксплуатации к RODIADRILL 160 + 200 (№ 1300002468), беруши SaveRave (№ 4100000439), рабочие прорезиненные перчатки (№ 4100000443), защитные очки HC/AF (№ 4100000441).

**Набор (№ FF34160):** сверильная стойка RODIACUT 150 (№ FF30150), сверильный двигатель RODIADRILL 200 (№ FF40220), набор инстру-та (№ FF70001), гаечный ключ SW19 DIN895 (№ FF70019N), гаечный ключ SW24 DIN894 (№ FF70024), гаечный ключ SW36 DIN894 (№ FF70036), гаечный ключ SW41 DIN894 (№ FF70041), комплект анкеров для крепления на бетоне (№ FF35120), шланг для воды + адаптер для насаживаемой муфты Gardena (№ FF35302), сверло для перфораторного бурения SDS Plus 15x160 мм (№ 111429), медное кольцо 1.1/4" (№ FF35190), инструкция по эксплуатации к сверильной стойке RODIACUT 150 – 250 (№ 1300002467), инструкция по эксплуатации к RODIADRILL 160 + 200 (№ 1300002468), беруши SaveRave (№ 4100000439), рабочие прорезиненные перчатки (№ 4100000443), защитные очки HC/AF (№ 4100000441).

Наименование	кг	№
Установка RODIACUT 150 / RODIADRILL 160	16,5	<b>FF34150</b>
Сверильная стойка RODIACUT 150	9,7	<b>FF30150</b>
Сверильный двигатель RODIADRILL 160	6,8	<b>FF40165</b>
Установка RODIACUT 150 / RODIADRILL 200	16,9	<b>FF34160</b>
Сверильный двигатель RODIADRILL 200	7,2	<b>FF40220</b>

#### ПРИНАДЛЕЖНОСТИ



Наименование	№	Наименование	№
RODIADRILL Ceramic	43	RODIA DRY CLEANER 1600	55
Ручной насос для воды 10 л	54	Водосбор. кольцо, работа на стойке (для № FF30150)	54
Вакуумный насос RODIA-VAC	53	Сверильные коронки	50 – 52

# RODIA® — алмазный инструмент и оборудование

## Сверление вручную и на стойке

2

### RODIACUT 250 / RODIADRILL 200

(Родиакат 250 / Родиадрилл 200)

Сверлильная стойка RODIACUT 250 с комбинированным основанием и сверлильный двигатель RODIADRILL 200 для сверления отверстий  $\varnothing$  10 – 200 мм ( $\varnothing$  250 мм) в армированном бетоне

#### Характеристики

##### ОБЛАСТЬ ПРИМЕНЕНИЯ

###### RODIADRILL 200

Сверление армированного бетона на стойке с подачей воды:	$\varnothing$ 10 – 200 мм
Сверление кирпичной кладки на стойке без подачи воды:	$\varnothing$ 10 – 225 мм
Сверление армированного бетона вручную с подачей воды:	$\varnothing$ 10 – 82 мм
Сверление кирпичной кладки вручную без подачи воды:	$\varnothing$ 10 – 162 мм

##### ТЕХНИЧЕСКИЕ ХАРАКТЕРИСТИКИ (СТОЙКА)

###### RODIACUT 250

###### $\varnothing$ сверления:

без водосборного кольца:	до макс. $\varnothing$ 250 мм
с водосборным кольцом:	до макс. $\varnothing$ 200 мм

###### Крепление для сверлильного двигателя:

зажим. горловина  $\varnothing$  60 мм и типовая схема расположения отверстий с пластиной с быстросменной системой фиксации

**Д х Ш х В:** 260 х 510 х 980 мм

**Высота хода:** 650 мм

**Вес:** 19,7 кг

### RODIACUT 250 / RODIADRILL 500

(Родиакат 250 / Родиадрилл 500)

Сверлильная стойка RODIACUT 250 с комбинированным основанием и сверлильным двигателем RODIADRILL 500 для сверления отверстий  $\varnothing$  32 – 250 мм в армированном бетоне

#### Характеристики

##### ОБЛАСТЬ ПРИМЕНЕНИЯ

###### RODIADRILL 500

Сверление армированного бетона на стойке с подачей воды:	$\varnothing$ 32 – 250 мм
Сверление кирпичной кладки на стойке без подачи воды:	$\varnothing$ 32 – 250 мм

### 2 функции в одной установке

Жёсткая на кручение  
алюминиевая  
сверлильная стойка

прочная и лёгкая



Основание  
со встроенной  
вакуумной плитой

две возможности  
крепления  
при помощи одного  
основания

### 4 функции в одной установке

Шестигранный ключ 6 мм в стойке

все настройки выполняются  
одним инструментом

Каретка  
с быстросменным  
креплением

быстрый монтаж и демонтаж  
сверлильного двигателя  
без использования инструмента

Рукоятка переставляется

возможность смены стороны  
управления системой  
без использования  
инструмента, возможность  
сверления вплотную к стене



### RODIADRILL 200

(Родиадрилл 200)

Сверильный двигатель



#### ТЕХНИЧЕСКИЕ ХАРАКТЕРИСТИКИ (СВЕРЛИЛЬНЫЙ ДВИГАТЕЛЬ)

Сверильный двигатель:	RODIADRILL 200		
Резьбовое крепление:	G 1/2" и 1.1/4" UNC		
Вх./вых. мощность:	2.700 Вт / 2.400 Вт		
Редуктор:	1-я скор.	2-я скор.	3-я скор.
Обороты, об./мин.:	600	1.250	3.200
Вращающий момент:	71 Н·м	34 Н·м	17 Н·м
Зажимная горловина:	Ø 60 мм		

### RODIADRILL 500

(Родиадрилл 500)

Сверильный двигатель



#### ТЕХНИЧЕСКИЕ ХАРАКТЕРИСТИКИ (СВЕРЛИЛЬНЫЙ ДВИГАТЕЛЬ)

Сверильный двигатель:	RODIADRILL 500		
Резьбовое крепление:	G 1/2" и 1.1/4" UNC		
Вх./вых. мощность:	4.000 Вт / 3.000 Вт		
3-х скоростной редуктор:	1-я скор.	2-я скор.	3-я скор.
Обороты, об./мин.:	215	430	785
Вращающий момент:	185 Н·м	107 Н·м	55 Н·м
Зажимная горловина:	типовая схема расположения отверстий с пластиной с быстросменной системой фиксации		



**Набор (№ FF34200):** сверильная стойка RODIACUT 250 (№ FF30250), сверильный двигатель RODIADRILL 200 (№ FF40220), набор инструмента (№ FF70001), гаечный ключ SW19 DIN895 (№ FF70019N), гаечный ключ SW24 DIN894 (№ FF70024), гаечный ключ SW36 DIN894 (№ FF70036), гаечный ключ SW41 DIN894 (№ FF70041), комплект анкеров для крепления на бетоне (№ FF35120), шланг для воды + адаптер для насаживаемой муфты Gardena (№ FF35302), сверло для перфораторного бурения SDS Plus 15x160 мм (№ 111429), медное кольцо 1.1/4" (№ FF35190), инструкция по эксплуатации к сверильной стойке RODIACUT 150 – 250 (№ 1300002467), инструкция по эксплуатации к RODIADRILL 160 + 200 (№ 1300002468), беруши SaveRave (№ 4100000439), рабочие прорезиненные перчатки (№ 4100000443), защитные очки HC/AF (№ 4100000441).

**Набор (№ FF34260):** сверильная стойка RODIACUT 250 (№ FF30250), сверильный двигатель RODIADRILL 500 (№ FF40400), набор инструмента (№ FF70001), гаечный ключ SW19 DIN895 (№ FF70019N), гаечный ключ SW24 DIN894 (№ FF70024), гаечный ключ SW32 DIN894 (№ FF70032), гаечный ключ SW41 DIN894 (№ FF70041), комплект анкеров для крепления на бетоне (№ FF35120), шланг для воды + адаптер для насаживаемой муфты Gardena (№ FF35302), сверло для перфораторного бурения SDS Plus 15x160 мм (№ 111429), медное кольцо 1.1/4" (№ FF35190), инструкция по эксплуатации к сверильной стойке RODIACUT 150 – 250 (№ 1300002467), инструкция по эксплуатации к RODIADRILL 500 (№ 1300002469), беруши SaveRave (№ 4100000439), рабочие прорезиненные перчатки (№ 4100000443), защитные очки HC/AF (№ 4100000441).

Наименование	кг	№
Установка RODIACUT 250 / RODIADRILL 200	21,7	<b>FF34200</b>
Сверильная стойка RODIACUT 250	14,5	<b>FF30250</b>
Сверильный двигатель RODIADRILL 200	7,2	<b>FF40220</b>
Установка RODIACUT 250 / RODIADRILL 500	31,4	<b>FF34260</b>
Сверильный двигатель RODIADRILL 500	12,1	<b>FF40400</b>

#### ПРИНАДЛЕЖНОСТИ



№ FF40150



№ FF35144



№ FF35028



№ FF35700



№ FF35200



Наименование	№	Наименование	№
RODIADRILL Ceramic	43 <b>FF40150</b>	RODIA DRY CLEANER 1600	55 <b>FF35144</b>
Ручной насос для воды 10 л	54 <b>FF35028</b>	Водосбор. кольцо, работа на стойке (для № FF30150)	54 <b>FF35700</b>
Вакуумный насос RODIA-VAC	53 <b>FF35200</b>	Сверильные коронки	50 – 52 <b>FF35700</b>

## Сверление на стойке

### RODIACUT 400 PRO / RODIADRILL 500

(Родиакат 400 PRO / Родиадрилл 500)



2

Сверлильная стойка RODIACUT 400 с дюбельным основанием и сверлильный двигатель RODIADRILL 500 для сверления армированного бетона Ø 32 – 400 (500)\* мм

#### Характеристики

##### ОБЛАСТЬ ПРИМЕНЕНИЯ

###### 2 функции в одной установке

Сверление на стойке с подачей воды (армированного) бетона: Ø 32 – 400\* мм

Сверление на стойке без подачи воды кирпичной кладки: Ø 32 – 400\* мм

##### ПРЕИМУЩЕСТВА

- Угол сверления регулируется от -15° до +45° с шагом 2,5°
- Сменная направляющая пластина

#### ТЕХНИЧЕСКИЕ ХАРАКТЕРИСТИКИ (СТОЙКА)

Ø сверления: без водосборного кольца макс. Ø 400 мм с доп. принадл. дистанционной плитой макс. Ø 500 мм

Вес: 28,4 кг

Д x Ш x В: 460 x 260 x 1.100 мм

Высота хода: 680 мм



\*Дистанционная плита, дополнительная принадлежность (№ FF35136)

для увеличения диаметра отверстия с 400 до 500 мм на RODIACUT 400 PRO



#### 4 роликовых направляющих

точная работа с низким уровнем вибрации, модульная концепция оборудования



#### Регулировка угла сверления

от -15° до +45° с шагом 2,5°

#### Резиновые колёса для перевозки системы

быстрая и лёгкая транспортировка на строительном объекте



### RODIADRILL 500

(Родиадрилл 500)

Сверлильный двигатель



230 В



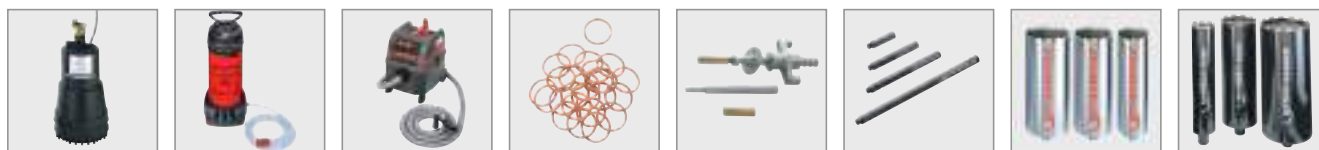
**Набор (№ FF34500):** сверлильная стойка RODIACUT 400 PRO (№ FF30030), сверлильный двигатель RODIADRILL 500 (№ FF40400), набор инструмента (№ FF70001), гаечный ключ SW19 DIN895 (№ FF70019N), гаечный ключ SW24 DIN894 (№ FF70024), гаечный ключ SW32 DIN894 (№ FF70032), гаечный ключ SW41 DIN894 (№ FF70041), комплект анкеров для крепления на бетоне (№ FF35120), шланг для воды + адаптер для насаживаемой муфты Gardena (№ FF35302), сверло для перфораторного бурения SDS Plus 15x160 мм (№ 111429), медное кольцо 1.1/4" (№ FF35190), инструкция по эксплуатации для стойки RODIACUT 400 PRO (№ 1300002467), инструкция по эксплуатации для RODIADRILL 500 (№ 1300002468), беруши SaveRave (№ 4100000439), рабочие прорезиненные перчатки (№ 4100000443), защитные очки HC/AF (№ 4100000441).

#### ТЕХНИЧЕСКИЕ ХАРАКТЕРИСТИКИ (СВЕРЛИЛЬНЫЙ ДВИГАТЕЛЬ)

**Сверлильный двигатель:** RODIADRILL 500  
**Резьбовое крепление:** G 1/2" и 1.1/4" UNC  
**Вх./вых. мощность:** 4.000 Вт / 3.000 Вт  
**Редуктор:** 1-я скор. 2-я скор. 3-я скор.  
**Обороты, об./мин.:** 215 430 785  
**Вращающий момент:** 185 Н·м 107 Н·м 55 Н·м  
**Крепление для сверлильного двигателя:** типовая схема расположения отверстий

Наименование	кг	№
Установка RODIACUT 400 PRO / RODIADRILL 500	40,5	<b>FF34500</b>
Сверлильная стойка RODIACUT 400 PRO	28,4	<b>FF30030</b>
Сверлильный двигатель RODIADRILL 500	12,1	<b>FF40400</b>

#### ПРИНАДЛЕЖНОСТИ



№ FF35302

№ FF35028

№ FF35144

№ FF35190

Наименование	№	Наименование	№
Погружной насос RODIAPUMP	54 <b>FF35302</b>	Сверлильные коронки	50 – 52
Ручной насос для воды 10 л	54 <b>FF35028</b>	Дистанционная плита 60 мм	48 <b>FF35136</b>
RODIA DRY CLEANER 1600	55 <b>FF35144</b>	Медные кольца 1.1/4"	53 <b>FF35190</b>
Крепление	53	Удлинитель	54

## RODIA алмазные сверлильные коронки

### High Speed Plus (Хай Спид Плюс) для природного камня

Для сверления с подачей воды отверстий Ø 6 – 67 мм, подходят для очень твёрдых материалов

Подходят для других систем алмазного сверления с G 1/2" и 1,1/4"



2

#### Характеристики

##### ОБЛАСТЬ ПРИМЕНЕНИЯ

Специальные сверлильные коронки для сверления с подачей воды отверстий Ø 6 – 67 мм в природ. камне, граните, мраморе, кирпиче с одно- и двукратным обжигом, каменной кладке, (армир.) бетоне, стекле и полом кирпиче.

##### ПРЕИМУЩЕСТВА

- Отличные режущие характеристики, длительный срок службы благодаря высоким сегментам.
- Подходят ко всем установкам алмазного сверления ROTHENBERGER.
- Точное вращение без радиального биения уменьшает износ.
- Возможно сверление отверстий в комбинированных материалах.

#### ПРЕИМУЩЕСТВА

- При использ. кольцевых коронок возможно сверление отверстий на краю материала без его повреждения.
- Распространённые типовые резьбовые крепления G 1/2".

#### ТЕХНИЧЕСКИЕ ХАРАКТЕРИСТИКИ

##### Соединение G 1/2"

Сверлильные коронки	Количество сегментов	Размеры сегмента (Д x Ш x В)
Ø 6 – 40 мм	Кольцевые сегменты	Кольцо x (1,15 – 2,0) x 9 мм
Ø 45 – 67 мм*	4 – 6	24 x 2,5 x 8 мм
<b>Рабочая длина:</b>		Ø 6,3 – 10 мм = 50 мм Ø 12 – 67 мм = 120 мм специальная длина 300 мм — по запросу

\*От Ø 45 мм — оснащение отдельными сегментами.

Высота сегментов 9 мм, большое содержание технических алмазов

отличные режущие характеристики, длительный срок службы при сверлении гранитной плитки



#### Ремонт и восстановление

Корпус коронки прошёл вторичную проточку для уменьшения износа

#### Резьбовое крепление G 1/2"

подходит для всех сверлильных двигателей ROTHENBERGER

Сверление очень твёрдых материалов



Армир. бетон

Мрамор

Гранит

Гранит

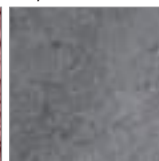


Полый кирпич

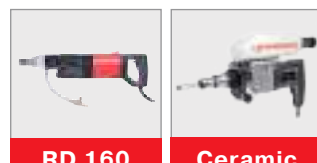
Кирпичная кладка

Газобетон

Асфальт



#### Подходят для



RD 160



Ceramic



RD 200

Ø мм	кг	Соединение G 1/2" №
6,3	0,17	FF44806
8,3	0,17	FF44808
10	0,17	FF44810
12	0,19	FF44812
14	0,20	FF44814

Ø мм	кг	Соединение G 1/2" №
15	0,20	FF44815
16	0,20	FF44816
18	0,21	FF44818
20	0,22	FF44820
22	0,22	FF44822

Ø мм	кг	Соединение G 1/2" №
24	0,22	FF44824
30	0,25	FF44830
35	0,30	FF44835
40	0,34	FF44840
50*	0,60	FF44850

Ø мм	кг	Соединение G 1/2" №
55*	0,65	FF44855
60*	0,72	FF44860
67*	0,79	FF44867

\* Со специальными сегментами.

### Универсальные сверлильные коронки DX High Speed Plus (DX-Хай Спид Плюс)

Для сверления с подачей воды и без подачи воды отверстий Ø 20 – 300 мм

Space Welding  
и PRISMACUT



2

#### Характеристики

##### ОБЛАСТЬ ПРИМЕНЕНИЯ

**Сверление с подачей воды** армированного железобетона, природного и искусственного камня Ø 20 – 300 мм.

**Сверление без подачи воды** кирпичной кладки, силикатного кирпича, керамических поризованных блоков и прочих тонкостенных материалов Ø 32 – 300 мм.

##### ПРЕИМУЩЕСТВА

- Отличные режущие характеристики для надёжного сверления вручную.
- Высокая скорость сверления и очень длительный срок службы.
- Подходят ко всем установкам алмазного сверления ROTHENBERGER.

#### ТЕХНИЧЕСКИЕ ХАРАКТЕРИСТИКИ

**Соединение G 1/2"** (рабочая длина 400 мм)

Сверлильные коронки	Количество сегментов	Размеры сегмента (Д x Ш x В)
Ø 20 – 40 мм	1	19,3 x 2,5 x 9 мм
Ø 42 – 62 мм	4 – 6	24,0 x 2,5 x 9 мм
Ø 72 – 92 мм	7 – 8	24,0 x 2,8 x 9 мм
Ø 102 – 132 мм	7 – 11	24,0 x 3,3 x 9 мм

**Соединение 1.1/4" UNC** (рабочая длина 430 мм)

Ø 30 – 62 мм	1 – 6	24,0 x 2,5 x 9 мм
Ø 72 – 92 мм	7 – 8	24,0 x 2,8 x 9 мм
Ø 102 – 152 мм	9 – 12	24,0 x 3,3 x 9 мм
Ø 162 – 182 мм	12 – 14	24,0 x 3,8 x 9 мм
Ø 200 – 300 мм	14 – 20	24,0 x 4,0 x 9 мм

#### Подходят для



RD 160\*



RD 200\*



RD 500\*

#### Резьбовое G 1/2" и 1.1/4" UNC

подходит для всех установок алмазного сверления ROTHENBERGER



#### Специальный состав сегментов

высокая скорость резки и очень длительный срок службы

Отличные режущие характеристики, безопасное сверление вручную

#### Space Welding

позволяет сверлить с подачей воды и без

#### Корпус коронки прошёл вторичную проточку

для уменьшения износа

**Очень длительный срок службы и универсальное применение!**

Мрамор

Полый кирпич

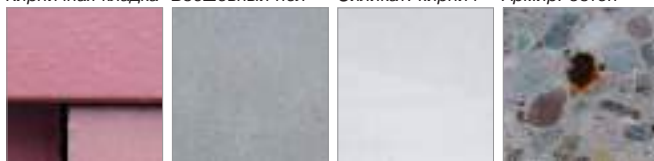


Кирпичная кладка

Бесшовный пол

Силикат. кирпич

Армир. бетон



#### Рабочая длина 400 мм

Ø мм	кг	Соединение G 1/2" №	Ø мм	кг	Соединение G 1/2" №
20	0,5	FF44620	82	1,6	FF44680
30	0,6	FF44630	92	1,9	FF44690
40	0,7	FF44640	102	2,1	FF44700
52	0,9	FF44650	112	2,4	FF44710
62	1,2	FF44660	122	2,6	FF44720
72	1,4	FF44670	132	2,9	FF44730

\* Спец. изготовление длинных коронок до 1500 мм.

#### Рабочая длина 430 мм

Соединение 1.1/4" №			Соединение 1.1/4" №		
Ø мм	кг	№	Ø мм	кг	№
30	0,7	FF44030	132	4,6	FF44130
40	1,2	FF44040	142	5,0	FF44140
52	1,6	FF44050	152	6,4	FF44150
62	1,9	FF44060	162	7,0	FF44160
72	2,3	FF44070	172	7,5	FF44170
82	2,6	FF44080	182	8,0	FF44180
92	3,0	FF44090	200	9,0	FF44200
102	3,4	FF44100	220	11,4	FF44220
112	3,8	FF44110	250	13,6	FF44250
122	4,2	FF44120	300	19,3	FF44300

Подходит для других установок алмазного сверления с G 1/2" и 1.1/4"!

### SPEED STAR DX (Спид Стар DX)

Алмазные сверлильные коронки Space Welding для сверления отверстий Ø 10 – 500 мм с подачей воды и без

Space Welding и PRISMACUT



2

#### Характеристики

##### ОБЛАСТЬ ПРИМЕНЕНИЯ

Сверление отверстий Ø 10 – 500 мм с подачей воды и без подачи воды в сильно армированном железобетоне, а также натуральном и искусственном камне.

**Типичные области применения:** монтаж отопления, водопровода, канализации, электрики, санация старых зданий, укладка плитки, монтаж лестничных пролётов и маршей; холодильная техника; ландшафтное строительство.

##### ПРЕИМУЩЕСТВА

- Вращение без радиального биения для уменьшения износа.
- Для всех установок алмазного сверления ROTHENBERGER.
- Стандартная рабочая длина 400 / 430 мм, специальная рабочая длина — по запросу.
- Распространённые резьбовые крепления G 1/2" и 1.1/4" UNC.

#### ТЕХНИЧЕСКИЕ ХАРАКТЕРИСТИКИ

Сверлильные коронки	Количество сегментов	Размеры сегмента (Д x Ш x В)
Ø 10 – 38 мм	1	16 x 3,0 x 7,0 мм
Ø 40 – 48 мм	1 – 4	24 x 3,0 x 9,0 мм
Ø 50 – 55 мм	5 – 6	24 x 3,5 x 9,0 мм
Ø 56 – 72 мм	6 – 7	24 x 3,5 x 9,0 мм
Ø 75 – 102 мм	7 – 8	24 x 3,5 x 9,0 мм
Ø 107 – 142 мм	9 – 11	24 x 4,0 x 9,0 мм
Ø 142 – 182 мм	11 – 14	24 x 4,0 x 9,0 мм
Ø 182 – 250 мм	14 – 16	24 x 4,0 x 9,0 мм
Ø 300 – 500 мм	16 – 26	20 x 5,0 x 9,0 мм
<b>соед. G 1/2":</b>	рабочая длина 400 мм,	
<b>соед. 1.1/4" UNC:</b>	рабочая длина 430 мм.	

#### Подходят для



#### PRISMACUT

для лучшего засверливания

Особо плотная концентрация алмазов  
быстрый процесс сверления



#### Ремонт и восстановление

Корпус коронки прошёл вторичную проточку

для уменьшения износа

Резьбовое крепление G 1/2" и 1.1/4" UNC

подходит для всех установок алмазного сверления ROTHENBERGER

\* При работе без подачи воды рекомендуется использовать доп. принадлежность — всасывающий ротор.

Армир. бетон      Мрамор      Асфальт



#### Рабочая длина 400 мм

Ø мм	кг	Соединение G 1/2" №	Ø мм	кг	Соединение G 1/2" №
10	0,3	FF00610	56	1,2	FF00655
12	0,4	FF00612	62	1,2	FF00660
16	0,4	FF00616	66	1,3	FF00665
18	0,4	FF00618	72	1,4	FF00670
20	0,5	FF00620	76	1,5	FF00675
24	0,5	FF00624	82	1,6	FF00680
25	0,5	FF00625	92	1,9	FF00690
30	0,6	FF00630	102	2,1	FF00700
32	0,6	FF00632	108	2,3	FF00705
38	0,7	FF00638	112	2,4	FF00710
40	0,7	FF00640	122	2,6	FF00720
46	0,7	FF00645	127	2,8	FF00725
52	0,9	FF00650	132	2,9	FF00730

#### Рабочая длина 430 мм

Ø мм	кг	Соединение 1.1/4" №	Ø мм	кг	Соединение 1.1/4" №
20	0,5	FF00020	112	3,8	FF00110
25	0,6	FF00025	122	4,2	FF00120
30	0,7	FF00030	132	4,6	FF00130
40	1,2	FF00040	142	5,0	FF00140
46	1,4	FF00045	152	6,4	FF00150
52	1,6	FF00050	162	7,0	FF00160
56	1,7	FF00055	200	9,0	FF00200
66	2,1	FF00065	250	13,6	FF00250
72	2,3	FF00070	280	17,6	FF00280
76	2,4	FF00075	300	19,3	FF00300
92	3,0	FF00090	350	23,6	FF00350
102	3,4	FF00100	500	39,1	FF00500
108	3,6	FF00105			

Подходит для других установок алмазного сверления с G 1/2" и 1.1/4"!



### Вакуумный насос RODIA-VAC

(Родиа-Вак)

Совместим со всеми установками, имеющими комбинированное основание или вакуумную плиту. Резервуар удерживает вакуумную плиту в случае внезапного отключения электроэнергии. Насос работает без масла, снабжён манометром.

Мощность двигателя 1,1 кВт, вакуум 85%, всасываемый объём 200 л/мин.

№ FF35200

Резервуар 10 л

безопасность в случае внезапного отключения электроэнергии

**Сверильную стойку можно закрепить только при использовании вакуумного насоса с вакуумным набором!**



### Вакуумные наборы

№ FF35710  
№ FF35740



2

### Быстрораспорная штанга

Надёжная фиксация без использования инструмента между полом и потолком или стеной и стеной. Рабочая длина 1,7 м – 3,0 м. Грузоподъёмность до 500 кг при боковом направлении.

№ FF35015



Наименование	кг	№
Быстрораспорная штанга	9,0	<b>FF35015</b>
Вакуумный насос RODIA-VAC 230 В	20,0	<b>FF35200</b>
Вакуумный набор для RC 150/170 PRO-C	1,1	<b>FF35710</b>
Зап. резиновая вставка для основания RC 150 и т.п.	0,1	<b>FF50007</b>
Вакуумный набор для RC 250/270 PRO-C	1,1	<b>FF35740</b>
Зап. резиновая вставка для основания RC 250 и т.п.	0,1	<b>FF50008</b>

### Комплект для крепления на бетоне / кирпичной кладке

**Набор (№ FF35120):** резьбовая шпилька тип G-B 160 мм, резьба M 12/20 мм (№ FF35129), U-образная шайба (№ FF 70166), барашковая гайка M 12 (№ FF55150), 25 х анкеров с ударным пробойником M 12 (№ FF 35122) и монтажный инструмент для анкерных болтов (№ FF35128).

**Набор (№ FF35121):** резьбовая шпилька тип G-M 280 мм, резьба M 12/85 мм (№ FF35130), U-образная шайба (№ FF70166), барашковая гайка M 12 (№ FF55150), шестигранная гайка M12 (№ FF70167), 5 х анкеров Rawl M 12 (многоразовых) (№ FF35126) и монтажный инструмент для анкерных болтов (№ FF35128).



№ FF35120

№ FF35121

### Специальные алмазные свёрла для плитки и натурального камня

Применяются в случаях, когда перфораторное бурение не эффективно. Для лёгкого сверления без повреждения различных комбинаций материалов, например, плитки на бетоне.

Специальные дюбельные свёрла

для плитки и натурального камня



№ FF44815

№ FF44820

### Перфораторные свёрла SDS Plus



Наименование	кг	№
Комплект для крепления на бетоне	1,90	<b>FF35120</b>
Анкер с ударным распором для бетона M12	0,04	<b>FF35122</b>
Резьбовая шпилька, В15 набор для бетона	0,20	<b>FF35129</b>
Резьбовая шпилька, В15 кирпичная кладка	0,30	<b>FF35130</b>
SDS Plus перфор. сверло Ø 15 мм, длина 160 мм	0,16	<b>111429*</b>
Коронка для сверл. с подачей воды Ø 15 мм, G1/2"	0,20	<b>FF44815</b>
Комплект для крепления на кирпичной кладке	1,10	<b>FF35121</b>
Анкер Rawl M 12	0,08	<b>FF35126</b>
Коронка для сверл. с подачей воды Ø 20 мм, G1/2"	0,22	<b>FF44820</b>
G 1/2" внешн. резьба на 1.1/4" UNC внешн. резьба	0,50	<b>FF35080</b>
1.1/4" UNC внутр. резьба на G 1/2" внутр. резьба	0,70	<b>FF35095</b>
Адаптер DD-BU на G 1/2"+ 1.1/4"	0,80	<b>FF35092</b>
Адаптер DD-BL/BS/BR на G 1/2"+ 1.1/4"	0,80	<b>FF35093</b>
Медное кольцо 1.1/4"	0,05	<b>FF35190</b>

\* Аккумуляторная дрель-шуруповёрт стр. 320

### Резьбовые переходники

Между соединением двигателя и сверильной коронкой.



№ FF35095



№ FF35080



№ FF35091

### Медные кольца 1.1/4"

Служат для устранения неровностей между двигателем и коронкой, предотвращают заклинивание коронки при её снятии.



№ FF35190

## Принадлежности для алмазного сверления

### Подача воды

Для подачи воды при сверлении отверстий больших диаметров или для сверления большого количества отверстий подойдёт погружной насос RODIAPUMP, который обеспечит мобильную подачу воды из вёдер и других ёмкостей; высота подачи — 5 м, шланг 1".

#### Удобное соединение для подключения воды

быстрое подключение благодаря соединению GK и быстросъёмной муфте

#### Нержавеющий вал двигателя

для предотвращения заедания рабочего колеса

#### Тонкий фильтр-сетка

предотвращает попадание инородных тел при подаче воды и защищает вал двигателя

№ FF35302



Наименование	кг	№
Погружной насос RODIAPUMP	0,2	<b>FF35302</b>

Ручной насос 10 л изготовлен из стали и отлично подходит для подачи воды при сверлении отверстий малых и средних диаметров.

#### Манометр

точная индикация давления

#### Длина шланга 2,5 м

идеально подходит для использования при сверлении отверстий в потолке

№ FF35028



#### Быстросъёмная муфта

обеспечивает соединение без подтекания воды даже под давлением

Наименование	кг	№
Ручной насос, 10 л	5,5	<b>FF35028</b>
Шланг для подачи воды для RODIADRILL	0,2	<b>FF35301</b>

### Водосборные кольца

Загрязнённая вода, использованная для охлаждения, собирается при помощи водосборного кольца и пылесоса для сбора шлама и воды (№ FF35144).



№ FF35730

Только для RODIACUT 202 DWS, 250 и 270 C



№ FF35700

Только для RODIACUT 131 DWS, 150 и 170 C

Наименование	кг	№
Водосборное кольцо, сверление со стойкой (до Ø 132 мм)	1,2	<b>FF35700</b>
Зап. резиновая мембрана (для FF35700)	0,3	<b>FF55131</b>
Водосборное кольцо, сверление со стойкой (до Ø 200 мм)	2,5	<b>FF35730</b>
Зап. резиновая мембрана (для FF35730)	0,6	<b>FF55201</b>

### Удлинитель для коронок

#### G 1/2" и 1.1/4" UNC

- Позволяют легко увеличивать глубину сверления.
- Изготовлены из прочной высококачественной стали.



Удлинитель G 1/2"



Удлинитель 1.1/4" UNC

Полезная длина в мм	кг	G 1/2" №	кг	1.1/4" UNC №
100	0,4	<b>FF35040</b>	1,0	<b>FF35060</b>
200	0,9	<b>FF35045</b>	2,0	<b>FF35065</b>
300	1,4	<b>FF35050</b>	3,0	<b>FF35070</b>
500	2,4	<b>FF35055</b>	5,1	<b>FF35075</b>

# RODIA® — алмазный инструмент и оборудование

## Принадлежности для алмазного сверления

### Всасывающий ротор RODIADUST

(Родиадаст)

**Универсальный адаптер для сбора сухой пыли при работе алмазными сверлильными установками**

Наилучший результат сбора пыли достигается при использовании с RODIA DRY CLEANER (№ FF35144), повышается скорость сверления, предотвращается заклинивание сверлильной коронки и уменьшается износ сегментов.



2

Наименование	кг	№
Всасыв. ротор (коронка 1.1/4" UNC / мотор G1/2")	1,9	FF40056

### RODIA DRY CLEANER 1600

(Родиа Драй Клинер 1600)

**Пылесос для сбора шлама и воды**

Особенно эффективен при использовании с WALL CUT 6540, RODIADRILL 1800 DRY или другими системами ROTHENBERGER.



**Постоянная мощность всасывания благодаря автоматической функции очистки!**

**Высокая эффективность очистки**

2 фильтр-кассеты из полиэстера; 99,9% собранной пыли/воды удерживается в пылесосе (максимально 20 л для пыли и 15 л для жидкостей)



**Отдельная розетка**  
для подключения электроинструмента

№ FF35144

**Удобное управление благодаря большому рабочему радиусу**

длина вакуумного шланга 5 м,  
длина сетевого кабеля 8 м



Фильтр-кассета  
№ FF55374



Наименование	кг	№
RODIA DRY CLEANER 1600	10,8	FF35144
Фильтр-кассеты (2 шт.) для сбора жидкостей	1,0	FF55374
Флисовые фильтровые мешки (5 шт.) для сбора пыли	0,3	FF55388

# Россия ROTHENBERGER RUSSIA

**Екатеринбург** 620062, ул. Блюхера, д. 4  
тел.: +7 343 / 287-98-90, 278-96-79  
ekb@rothenberger.ru

**Казань** 420054, ул. В. Кулагина, д. 17, оф. 106  
тел.: +7 843 / 500-51-02, 500-54-02  
kazan@rothenberger.ru

**Краснодар** 350059, ул. Новороссийская, д. 236/1, оф. 104  
тел.: +7 861 / 217-01-93, 217-01-94, 202-06-15  
yug@rothenberger.ru

**Красноярск** 660021, ул. Дубровинского, д. 112  
тел.: +7 391 / 276-75-35, 276-75-34, 276-75-33,  
276-75-32  
krsk@rothenberger.ru

**Москва** 115280, ул. Автозаводская, д. 25  
тел.: +7 495 / 792-59-44  
Горячая линия 8 800 / 700-57-96 — бесплатный звонок  
по России (ПН-ПТ с 9:00 до 18:30 МСК)  
info@rothenberger.ru  
www.rothenberger.ru

**Нижний Новгород** 603034, ул. Кировская, д. 16, пом. 4  
тел.: +7 831 / 281-87-77, 250-13-48, 251-69-06  
nn@rothenberger.ru

**Санкт-Петербург** 195030, ул. Химиков, д. 18, оф. 25  
тел.: +7 812 / 677-88-78, 677-88-79  
spb@rothenberger.ru

**ROWELD** 190103, ул. 10-я Красноармейская, д. 15 – 17  
тел.: +7 812 / 575-00-86, 575-00-56, 251-37-07  
triac.spb@gmail.com

**Самара** 443086, ул. Мичурина, д. 147, эт. 1, к. 1  
тел.: +7 846 / 247-54-10, 247-54-12, 247-54-11  
samara@rothenberger.ru

**Хабаровск** 680042, ул. Воронежская, д. 129, лит. Б, оф. 27  
тел.: +7 4212 / 788-128, 788-221  
dv@rothenberger.ru

**Германия** ROTHENBERGER Deutschland GmbH  
Industriestraße 7 • 65779 Kelkheim • Germany  
Tel.: +49 6195 800 - 0  
Fax: +49 6195 800 - 3500  
annerosse.messinger@rothenberger.com  
rothenberger.com

## www.rothenberger.ru

### ВАШ ТОРГОВЫЙ ПРЕДСТАВИТЕЛЬ:

Возможны изменения в технических характеристиках, внешнем виде и комплектации инструмента и оборудования. Все права защищены. Каталог или любая его часть не могут быть скопированы, воспроизведены в электронной или механической форме, в виде фотокопии, записи в память ПК, репродукции или каким-либо иным способом, а также использованы в любой информационной системе без получения письменного разрешения от правообладателя марки на территории РФ. За любое незаконное использование зарегистрированного торгового знака ROTHENBERGER, а также материалов каталога GLOBE предусматривается гражданская, уголовная и административная ответственность в соответствии с законом РФ.



**ROTHENBERGER**

pipetool technologies at work



РПП.03.01.102 / 09.2021 / RUS

**г. Москва, главный офис** (полный список офисов на обратной стороне)

[www.rothenberger.ru](http://www.rothenberger.ru)

 [youtube.com/c/rothenbergerrussia](https://www.youtube.com/c/rothenbergerrussia)

 [instagram.com/rothenbergerrussia](https://www.instagram.com/rothenbergerrussia)

115280, ул. Автозаводская, д. 25  
тел.: + 7 495 / 792-59-44

**Горячая линия 8 800 / 700 57 96** — бесплатный звонок по России  
(ПН-ПТ с 9:00 до 18:30 МСК)

[info@rothenberger.ru](mailto:info@rothenberger.ru)

[www.rothenberger.ru](http://www.rothenberger.ru)

